

# Concerto per Organo e Orchestra

Violini I

*dedicato all'amico Massimo Nasetti*

Guido Donati

## I - Toccata avanti il Concerto

**Vivace**  $\text{♩} = 150$

Organo

## II - Andante

**Andante**  $\text{♩} = 75$

33 *sfp* *mp* 3

41 3

47 3

53 3 3 3 3

61 **A tempo** *f* *sciolto* *p* 3

68

76

83 *mp* *mf* *mp* *mf*

91 *cresc...* *f* *dim...* *p* *tratt... legg.*

un poco a cadenza a tempo

101 9 *sord.* *p*

116

126 *pp* *ppp*

# III - Scherzo

Violini I

Vivace assai  $\text{♩} = 200$

Via sord.



8



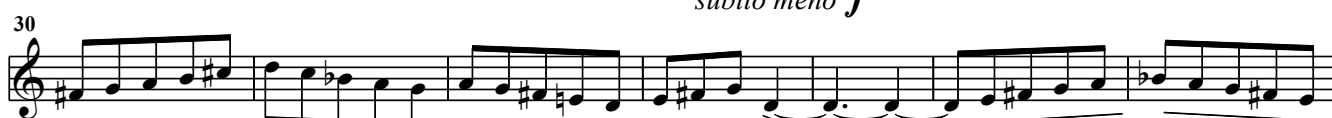
15



22



30



37



45



53



63



73



81



90



94



102



IV - Finale

Violini I

Allegro  $\text{♩} = 88$ 

2

*mf*

9

15

19

5

29

4

*f*

38

42

*a cadenza, libero a tempo*

11

*f*

61

*f*

66

70

*in rilievo*

78

*f*

85

*un.* (breve)

92

*a cadenza, libero*

5

97

*a cadenza*

99

*a tempo primo*

22

121

(lunga)

libero, a piacere

4

*a tempo primo*

126

16

142

*ff*

146